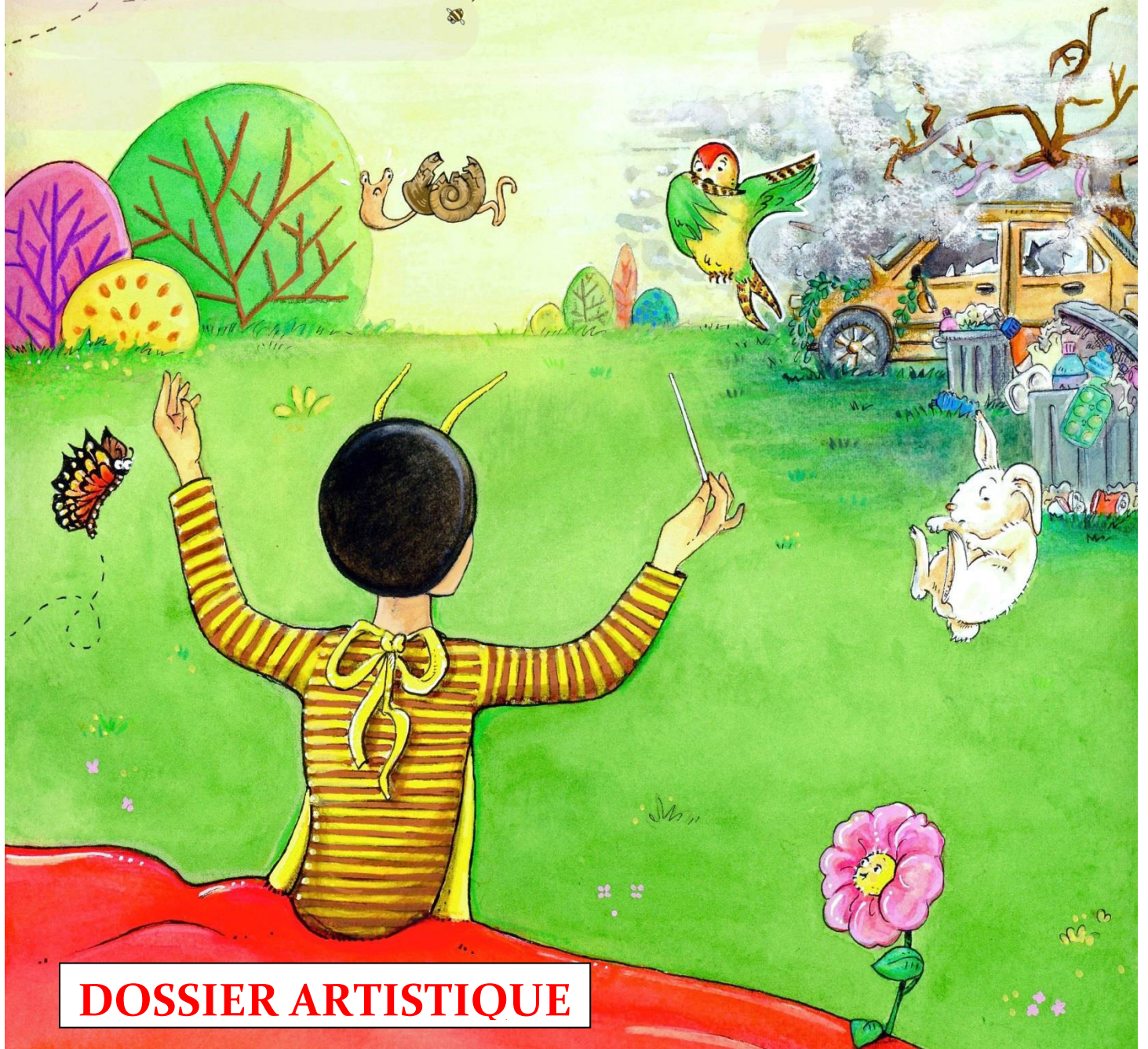


Safleurlipopette



DOSSIER ARTISTIQUE

Texte et Mise en Scène :
Colette Colomb

Cie 
poisson pilote





"Méli l'abeille découvre avec drôlerie, un bien étrange jardin dévasté par des déchets, des bouteilles en plastiques et tout un tas de débris ...

Où sont passés les jolies fleurs à butiner pour faire du bon miel ?
Il lui faudra faire un grand nettoyage !

Tout en poussant la chansonnette, elle tourne elle virevolte et découvre dans un grand tablier, des personnages délaissés et abîmés par la pollution qui chambouleront sa vie d'abeille ...

Que le spectacle commence !"

Distribution :

Texte et Mise en Scène : Colette Colomb

Jeu : Amandine Thomazeau

Costumes : Elise Py

Régisseuse Générale : Camille Meneï

Coproduction : Théâtre du Rond Point (84)

NOTE D'INTENTION

La Compagnie Poisson Pilote est née d'une rencontre artistique entre la Comédienne Amandine Thomazeau et La Metteuse en Scène Colette Colomb. Il y a quatre ans déjà, en partenariat avec le Théâtre du Rond-Point de Valréas (84), elles ont fait le choix de monter des spectacles destinés au très jeune public .Colette Colomb intervient depuis une dizaine d'années comme Musicienne Conteuse dans les crèches, et de part son expérience elle s'est mise à écrire des pièces qui sont entièrement adaptées à ce petit public. Son écriture a la qualité d'être très concrète, sans attentes de résultats, mais dans le plaisir de l'instant et de partager un doux moment avec les enfants.

Comme dit si joliment le petit Prince s'adressant au Marchand :
« Moi si j'avais 53 minutes à dépenser, je marcherais tout doucement vers une fontaine.»

Le petit d'homme est un citoyen en devenir. Il vit en société. Que ce soit en crèche ou à l'école maternelle ou au sein d'une socialité (terme emprunté à Philippe Meirieu), groupe prédéterminé tel que sa famille, il est confronté à l'autre, aux autres et à leurs réactions. Il absorbe les émotions, les ressentis et se construit.

Parce qu'il est important de sensibiliser les enfants, dès leur plus jeune âge, au respect de l'environnement, Méli va transmettre le goût d'une nature protégée et de la découverte des beautés qui nous entourent. Des valeurs essentielles pour la survie de l'humanité dans un monde responsable et pacifié.

L'équipe de Poisson Pilote



UN SPECTACLE INTERACTIF

En point de départ, un jardin, des détrit^{us}, et une abeille et puis tout en douceur et avec des mots simples, Méli amène les tout-petits, vers un vaste sujet ; **la protection de l'environnement**.

Les enfants sont sollicités pendant tout le spectacle pour aider Méli, à réparer et construire les insectes « abimés ».

L'idée d'entrouvrir chaque poche, de découvrir de la matière endommagée et de la remodeler avec les tout-petits est le principe même du **jeu de construction**. Le tout petit crée le monde, fabrique, casse et recommence, tous ces mécanismes le rassure.

Cette mécanique du spectacle est à son écoute et lui prouvera que rien n'est définitif puisqu'on peut reconstruire... à l'échelle du jeu de construction comme à l'échelle de notre environnement...



ALBUM PHOTOS



LA COMPAGNIE POISSON PILOTE

La Cie Poisson Pilote a été créée en 2017. Elle est née de la rencontre entre Colette Colomb Auteur Metteur en Scène et Musicienne et la comédienne Amandine Thomazeau. Elles ont un grand point commun; l'envie de s'adresser aux enfants.

Nos petits héros de demain !

Comme le vaillant Poisson Pilote qui poursuit son chemin dans les eaux profondes, elles nous proposent un véritable Voyage pour chaque spectacle dans un Univers ... Partir d'un Univers pour rêver ...découvrir, sensibiliser ...

Embarcation immédiate !!

A travers leurs collaborations, elles tentent de transmettre à ce petit public leurs visions du monde avec Humour et Poésie.

Colette Colomb-Metteur en Scène/Auteur



Elle a commencé par prendre des cours d'Art Dramatique à Bordeaux en 1985. Puis elle entame une belle carrière dans le chant en 1987 à Paris .Puis dans la région PACA, où elle chante et enregistre des CD de Jazz, Parallèlement, depuis 1999, elle travaille dans le milieu de la petite enfance en enseignant l'Éveil Musical .

Elle a aussi, plusieurs spectacles à son actif comme comédienne et metteur en scène, dont : «DOUNIA» conte musical africain et «TAGADA sur l'île aux bonbons» joués au niveau national dans des crèches, ram, communautés de communes, médiathèques, festivals,...

Retenons cette phrase de Colette Colomb quand elle parle de ses spectacles:

«Dès le début, l'imaginaire des enfants est mis à contribution... chut, assez parlé !

Amandine Thomazeau-Comédienne



Après avoir obtenu son bac théâtre en 2003 avec Alain Simon, elle a suivi des études théâtrales à l'Université d'Aix en Provence où elle a travaillé sous la direction d'Angela Konrad, Michel Cerda, François Wastiaux, Olivier Saccomano..

Elle entre en 2008 à la F.R.A.C.O à Lyon (Formation Réservée à l'Acteur Comique et au Clown) où elle se forme en jeu burlesque et au travail de Clown avec des professeurs issus de l'école Jacques Lecoq, de la Cie Philippe Genty, du Foostbarn Théâtre de la Cascade et de l'école Marceau. En 2011 elle intègre le Théâtre de la Toupine pour deux créations et une aide sur le festival au Bonheur des Mômes

Elle a joué ensuite avec la Cie en Rang d'Oignons et la Cie TDN basée sur Marseille. En 2014, elle commence un partenariat avec le Théâtre du Rond-Point et monte deux spectacles Jeune Public. Début 2018 elle prend son envol et fonde sa propre Cie Jeune Public : Poisson Pilote.

REVUE DE PRESSE

Dauphiné Libéré 22 Octobre 2017

Les enfants sensibilisés à la pollution grâce à Melli l'abeille



Devant la salle des Cordeliers, les nounous de l'Enclave et leurs petits bouts de chou. Melli l'abeille se trouve confronté au problème de pollution de la nature.

Lundi, dans le cadre du festival familial ToutiFesti organisé par le Théâtre du Rond-Point, les deux Ram (Relais assistantes maternelles) de la Communauté de communes

de l'Enclave et des pays de Grignan CCEPPG ont invité les assistantes maternelles à emmener les enfants voir le spectacle "SaFleurlipopette" de la compagnie Théâtre du

Rond-Point.

Une vingtaine de nounous ont ainsi fait découvrir la magie du théâtre à trente-cinq enfants. La CCEPPG prenait en charge la moitié du prix

des billets. Selon Laurence Crozat, responsable animatrice, « Le spectacle, complètement adapté à la petite enfance, a ravi les nombreux spectateurs petits et grands ».

Agenda TRP : "Elvire Cocotte en picnic" (Cie Cartilage) dimanche 22 et mardi 24 octobre à 16 heures. Réservations 04 90 35 21 45.

L'ATELIER

Nous proposons un Atelier pour les enfants de 1-3ans librement inspiré de la Pédagogie Montessori et directement lié avec le spectacle SaFleurlipopette, intitulé :

« *Le Voyage Sensoriel de Méli l'Abeille* »



CONDITIONS D'ACCUEIL

Public concerné : de 6 mois à 6 ans.

Durée : 30 minutes

Temps : Montage 1 heure / Démontage 1 heure.

Dimensions espace scénique : Décor de 3,50m en largeur sur 3 mètres de profondeur / 1,70m de hauteur.

Jauge maximale : 80 enfants.

Consignes Particulières : Il est demandé que le lieu de la représentation soit légèrement occulté.

L'Atelier : Brochure disponible sur demande.

CONTACT

Siège Social

3308, chemin de la plaine

13590 Meyreuil

Siret : 428 207 62500024

Licence : 2-1110908

Site : www.ciepoissonpilote.com

Diffusion et Partenaires

Tel : 07 55 60 43 19

Compagnie.poissonpilote@gmail.com

